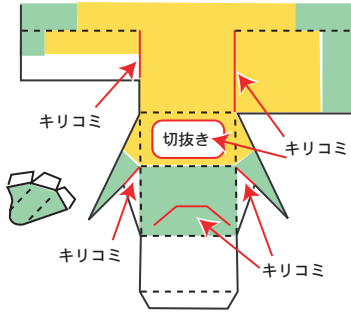
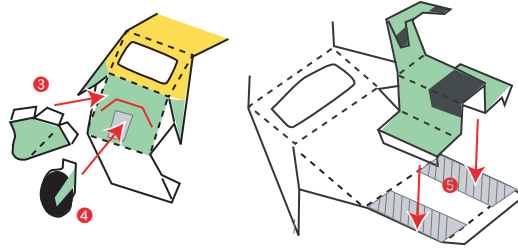


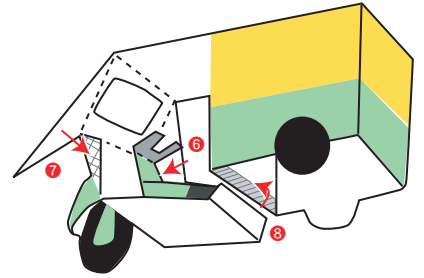
①各材料を赤線に沿って切抜きます。



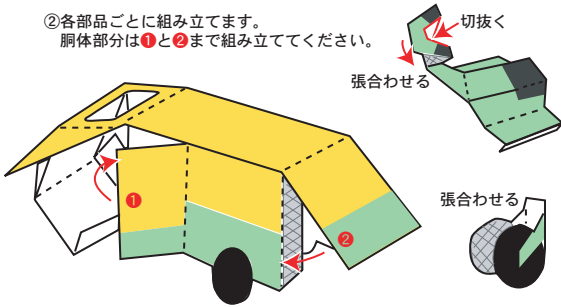
③本体に各部品④～⑤の順番にをのり付けします。



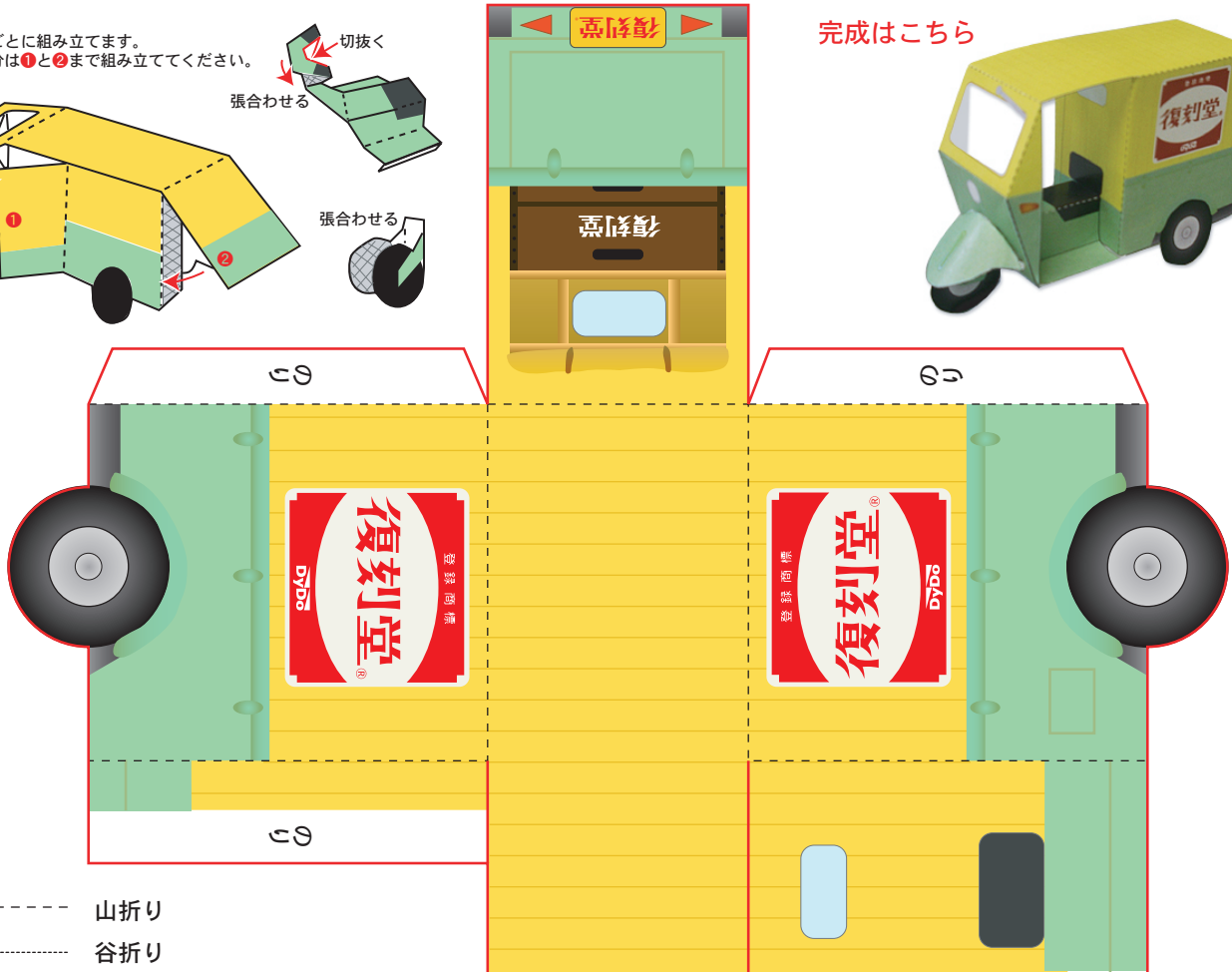
④本体を⑥～⑧の順番に仕上げます。



②各部品ごとに組み立てます。  
胴体部分は①と②まで組み立ててください。



完成はこちら



- 山折り
- 谷折り
- キリトリ線
- キリコミ線

